

INSTALLATION MANUAL



**AME 2030/1**

**Universal 2 Doors Power Window Kit**

**Универсальный комплект электрических  
стеклоподъемников на две двери**



ИНСТРУКЦИЯ ПО УСТАНОВКЕ И ЭКСПЛУАТАЦИИ

## ГАРАНТИЙНЫЙ ТАЛОН

Модель \_\_\_\_\_

Заводской номер \_\_\_\_\_

Дата покупки (установки) \_\_\_\_\_

Подпись продавца (установщика) \_\_\_\_\_

\_\_\_\_\_   
 штамп фирмы продавца (установочного центра)

Гарантийный срок 12 месяцев со дня продажи.

## УСЛОВИЯ ГАРАНТИЙНОГО ОБСЛУЖИВАНИЯ

1. Нормальная работа изделия гарантируется в течение срока указанного в гарантийном талоне.
2. Правильно заполненный гарантийный талон является документом, дающим право на гарантийное обслуживание. В отсутствие гарантийного талона или при его неправильном заполнении претензии к качеству изделия не принимаются, и гарантийный ремонт не производится.

*При покупке или установке требуйте заполнения гарантийного талона!*

3. При обнаружении в течение гарантийного периода дефекта производственного происхождения фирма продавец (установщик) обязуется бесплатно устранить неполадки при выполнении следующих условий:
  - изделие должно использоваться только в соответствии с инструкцией по эксплуатации;
  - гарантия не распространяется на изделия, поврежденные механически, в результате перегрева (огня), аварии, неправильной эксплуатации, небрежного обращения, неквалифицированной установки или ремонта, неправильной регулировки, при транспортировке изделия, а также в результате воздействия непреодолимых сил.

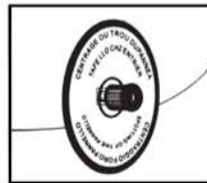
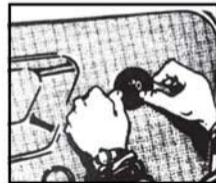
**AME 2030/1**

ИНСТРУКЦИЯ ПО УСТАНОВКЕ И ЭКСПЛУАТАЦИИ 16

**NOTE:** Before proceeding with the installation, follow carefully the instructions. Experienced staff should only undertake installation.

## INSTALLATION MANUAL

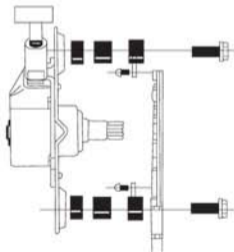
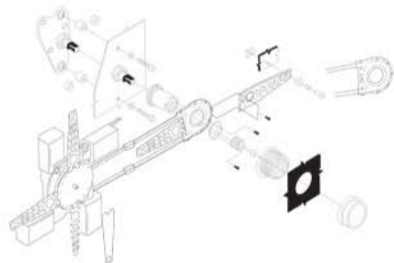
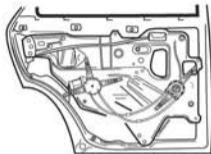
- Lower the window.
- Remove the window handle.
- Apply on the panel the adhesive template for the centering of the pivot as shown in the picture.
- Remove the door panel.
- Detach carefully the outside protective cover.



**AME 2030/1**

INSTALLATION MANUAL 1

- Find the assembling position of the driving gear.
- Check which driving gear (there are two driving gears which are symmetric), is more suitable for the door. The reducer will be placed outside the panel.
- During the positioning you might require some adapters on the door in order to obtain the minimum protrusion of the reducer from the panel.
- During the fixing of the reducer or of the motor you might require the mounting bracket supplied.



Дата продажи \_\_\_\_\_  
 Фирма продавец (полный адрес и печать)

Продавец \_\_\_\_\_

Фирма установщик (полный адрес и печать)

Дата установки \_\_\_\_\_

Я, нижеподписавшийся профессиональный установщик, удостоверяю, что установка изделия, документом на которую является данная эксплуатационная документация, была произведена мною согласно инструкциям по установке, представленным изготовителем системы.

Транспортное средство (марка, тип, серийный №, регистрационный №)

Установщик \_\_\_\_\_

Владелец транспортного средства ознакомлен с работой изделия и принял в эксплуатацию \* \* \* \* г.

Подпись владельца \_\_\_\_\_

Сведения о проведенных ремонтах и перенастройках с обязательным указанием причин, их вызвавших, сроков проведения и исполнителей работ:

1 \_\_\_\_\_

2 \_\_\_\_\_

3 \_\_\_\_\_

Владелец транспортного средства ознакомлен с работой изделия и принял в эксплуатацию после ремонта

«\_\_\_» \_\_\_\_\_ г. \_\_\_\_\_ (подпись владельца ТС)  
 «\_\_\_» \_\_\_\_\_ г. \_\_\_\_\_ (подпись владельца ТС)  
 «\_\_\_» \_\_\_\_\_ г. \_\_\_\_\_ (подпись владельца ТС)

#### СВИДЕТЕЛЬСТВО О СООТВЕТСТВИИ И УСТАНОВКЕ

Универсальный комплект электрических стеклоподъемников на две двери AME 2030/1 соответствует требованиям настоящего РЭ, проверен продавцом, при квалифицированной установке обеспечивает безопасность и ЭМС в полном объеме требований, подлежащих обязательной сертификации в системе ГОСТ Р, не оказывает вредного воздействия на окружающую среду и человека и признан годным к эксплуатации.

Номер и дата контракта (партии) \_\_\_\_\_

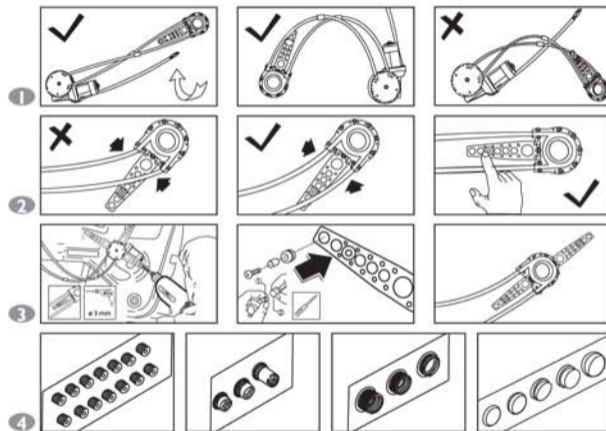
Фирма поставщик (полный адрес и печать)

\_\_\_\_\_

Представитель ОТК \_\_\_\_\_

**AME 2030/1**

ИНСТРУКЦИЯ ПО УСТАНОВКЕ И ЭКСПЛУАТАЦИИ 14



**AME 2030/1**

INSTALLATION MANUAL 3

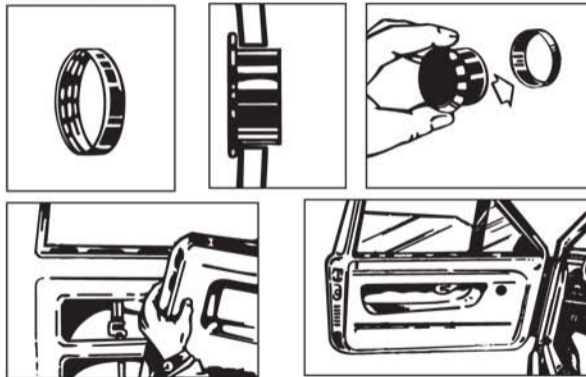
Choose the right adapter the table mount it on the handle pivot.  
 In case the handle is fixed with the screw, use the screw again to fix the adapter.  
 Choose the gear sleeve according to the table below.  
 Mount it on the reducer and fix it with the grommet supplied in the kit

#### Adapters Table

<b>№1</b> ALFA ROMEO / AUTOBIANCHI / BEDFORD / DAF / DATSUN / FIAT / FORD (CEE) / LANCIA / MERSEDES / NISSAN / OPEL / PORSCHE / SAAB / SUBARU / VOLKSWAGEN	<b>№4</b> AUSTIN / ROVER <b>№5</b> VALVALL / JAGUAR / BEDFORD / ROVER <b>№6</b> FORD (UK) <b>№7</b> OPEL <b>№8</b> DAIHATSU / MITSUBISHI / TOYOTA / SUZUKI / G M / CHEVROLET / PONTIAC / VAZ	<b>№9</b> HONDA <b>№10</b> MAZDA / FORD (USA) <b>№11</b> ISUZU <b>№12</b> FORD (USA) <b>№13</b> DODGE / CHRYSLER
--	--	---



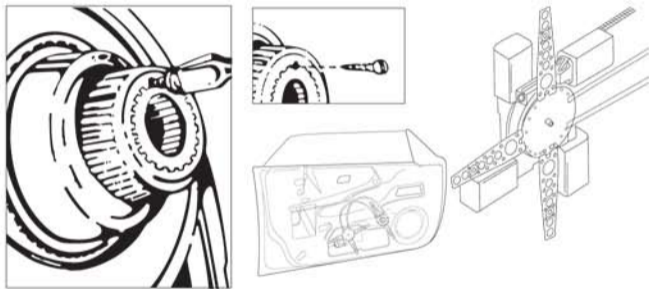
- Установите нижнюю часть декоративной накладки в отверстие обшивки двери и закрепите ее специальной шайбой из комплекта.
- Наденьте подходящую декоративную накладку.
- Верните обшивку двери на место.



- Выберите на двери место для установки мотора.

*Примечание:* Сначала установите и закрепите мотор, а затем произведите окончательную установку редуктора.

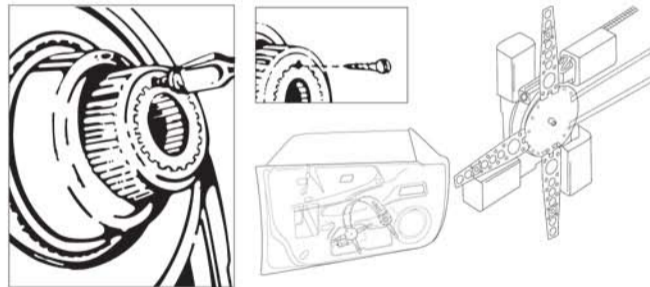
- Наденьте редуктор с переходной втулкой на штатный привод стеклоподъемника с адаптером и зафиксируйте их винтом (саморезом) из комплекта.



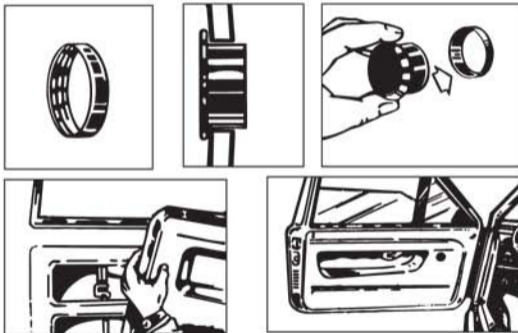
Find the right position on the door where to fix the motor.

**NOTE:** You must locate and fix first the motor, then insert the gear sleeve on the handle pivot.

- If necessary it is possible to change the position removing the screws, rotating the motor as shown in the picture and rescrewing in the required position.
- Insert the reducer with the gear sleeve so that the two cavities coincide and fix with the screw 2 supplied in the kit.
- Before mounting the gear sleeve, check the functioning of the emergency door handle.
- Then mount the middle gear sleeve so that the two cavities coincide and fix with the screw 2 supplied in the kit.



- Mounting of the grommet on the inside panel.
- If necessary widen then hole in the panel.
- Choose the appropriate grommet, insert it into the door casing and fix with the retainer ring.
- Choose the most appropriate cap (the lowest) and mount it on the grommet.
- Fix the cap on the grommet and fit the panel on the door.

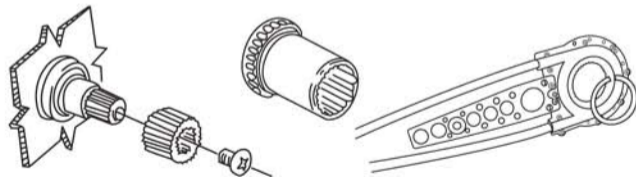


**AME 2030/1**

INSTALLATION MANUAL 6

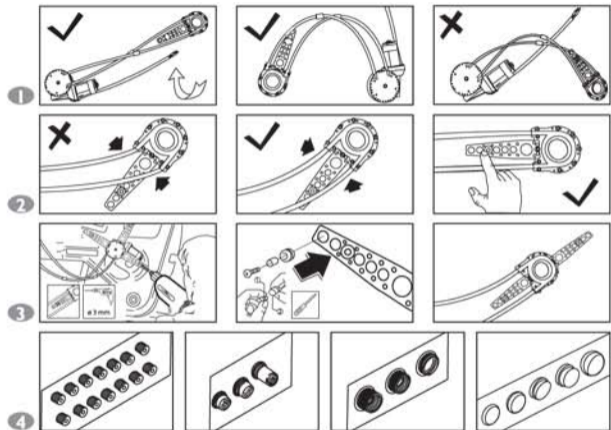
- В соответствие с нижеприведенной таблицей выберите из комплекта адаптер, подходящий для модели автомобиля, на который производится установка.
- Если штатная ручка стеклоподъемника была закреплена винтом, используйте этот винт для крепления адаптера.
- Выбранную переходную втулку зафиксируйте на редукторе приводного механизма с помощью пружинной шайбы из комплекта.

<b>№1</b> ALFA ROMEO / AUTOBIANCHI / BEDFORD / DAF / DATSUN / FIAT / FORD (CEE) / LANCIA / MERSEDES / NISSAN / OPEL / PORSCHE / SAAB / SUBARU / VOLKSWAGEN <b>№2</b> ARO / CITROEN / PEUGEOT / RENAULT / SEAT / TALBOT <b>№3</b> AUDI / BMW / FIAT / VOLVO / FORD (CEE) / PORSCHE / VOLKSWAGEN	<b>№4</b> AUSTIN / ROVER <b>№5</b> VAUXALL / JAGUAR / BEDFORD / ROVER <b>№6</b> FORD (UK) <b>№7</b> OPEL <b>№8</b> DAIHATSU / MITSUBISHI / TOYOTA / SUZUKI / G M / CHEVROLET / PONTIAC / VAZ	<b>№9</b> HONDA <b>№10</b> MAZDA / FORD (USA) <b>№11</b> ISUZU <b>№12</b> FORD (USA) <b>№13</b> DODGE / CHRYSLER
---	---	---



**AME 2030/1**

ИНСТРУКЦИЯ ПО УСТАНОВКЕ И ЭКСПЛУАТАЦИИ 11



**WARRANTY SHEET**

Model \_\_\_\_\_

Serial number \_\_\_\_\_

Purchase (installation) date \_\_\_\_\_

Seller's (installation responsible master's) signature \_\_\_\_\_

\_\_\_\_\_  
Seller's Company (Installation center) stamp

**Warranty period is 12 months from date of purchase.**

**WARRANTY TERMS AND CONDITIONS:**

1. Normal operation is guaranteed within the warranty period, mentioned in current Warranty Sheet.
2. Warranty Sheet is a document that grants the right for warranty service. If Warranty Sheet is absent or incorrectly filled in claims for item quality are not accepted and warranty service will not be provided.

*During the purchase (installation) please demand for Warranty Sheet to be filled in correctly!*

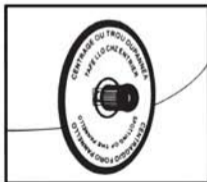
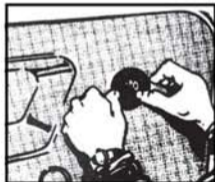
3. If manufacturing defect is revealed during the warranty period Seller's company (Installation Center) is obliged to fix it if the following is met:
  - Item should be used and explored in a full compliance to user manual.
  - Items damaged mechanically or in result of heat (fire) influence, by accident, or if signs of corrosion in result of liquids influence are revealed, because of wrong operation, negligent use or installation or transportation, unauthorized repair, unqualified installation, as well as force-majored are not covered by Warranty.



**Перед началом установки внимательно ознакомьтесь с данной инструкцией.  
Установка должна производиться только квалифицированным персоналом.**

## ИНСТРУКЦИЯ ПО УСТАНОВКЕ И ЭКСПЛУАТАЦИИ

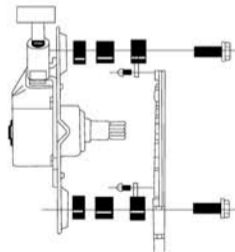
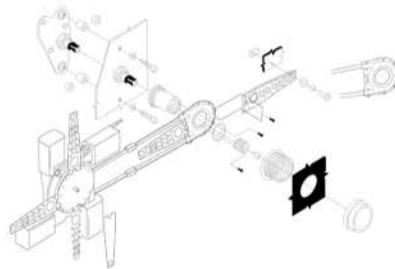
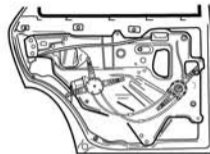
- Опустите стекло.
- Снимите ручку штатного стеклоподъемника.
- Приклейте разметочный круг к обшивке двери как показано на рисунке.
- Снимите обшивку двери.
- Используя разметочный круг, вырежьте отверстие в обшивке для последующей установки декоративной накладки.



**AME 2030/1**

ИНСТРУКЦИЯ ПО УСТАНОВКЕ И ЭКСПЛУАТАЦИИ 8

- В комплект входит два приводных механизма. Приводные механизмы симметричны относительно друг друга, выберите наиболее подходящий для данной двери.
- Приводной механизм устанавливается на металл двери (между дверью и обшивкой).
- Из комплекта выберите необходимые шайбы и переходные втулки, чтобы добиться максимально близкого прилегания приводного механизма к металлу двери.
- При установке приводного механизма используйте металлические кронштейны из комплекта.



**AME 2030/1**

ИНСТРУКЦИЯ ПО УСТАНОВКЕ И ЭКСПЛУАТАЦИИ 9